

4月6日日 秋田県知事選挙

期日前・不在者投票は3月21日金～4月5日土まで

そうだ！

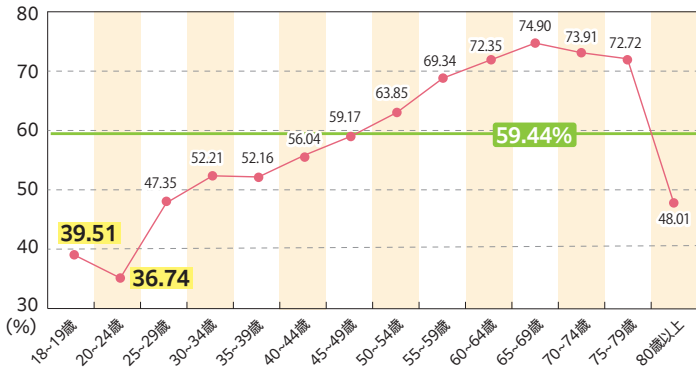
選挙も行かないと！

明るい選挙啓発ポスターコンクール 秋田県明るい選挙推進協議会会長賞（令和6年度） 県立角館高等学校 栗山結人さん 作品



投票は、私たちのことばだ。

秋田県の選挙における年齢別投票率(令和6年衆院選)



20代前半までの投票率は30%台にとどまっており、県全体の59.44%を大きく下回っています。

投票に当たって考えたこと(令和5年統一地方選挙)

18歳~29歳			70歳~79歳		
1位	47.9%	子育て・教育	1位	67.8%	医療・介護
2位	45.8%	景気対策	2位	63.9%	高齢化対策
3位	18.8%	医療・介護	3位	40.4%	景気対策
4位	16.7%	コロナ対策	4位	33.7%	子育て・教育
5位	14.6%	雇用対策	5位	26.3%	防災対策
13位	4.2%	高齢化対策	11位	13.7%	雇用対策

出典:(公財)明るい選挙推進協会「第20回統一地方選挙全国意識調査」

投票先を決める際に重要視する政策課題は年齢別で異なる傾向がみられます。

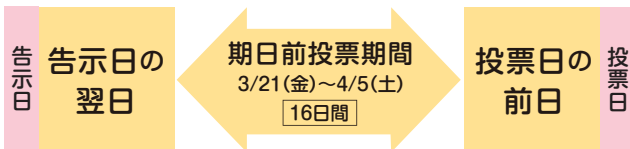
秋田への思いを一票に込めて投票しよう!



簡単
4つの
ステップ

忙しくて投票に行けない...

投票日当日4月6日(日)に投票に行けない方は期日前投票ができます。期日前投票ができる期間は、告示日の翌日から投票日の前日までです。



期日前投票ができる場所・日時は、投票所入場券や各市町村選挙管理委員会のウェブサイトなどで確認できます。

誰に投票すればよいかわからない...

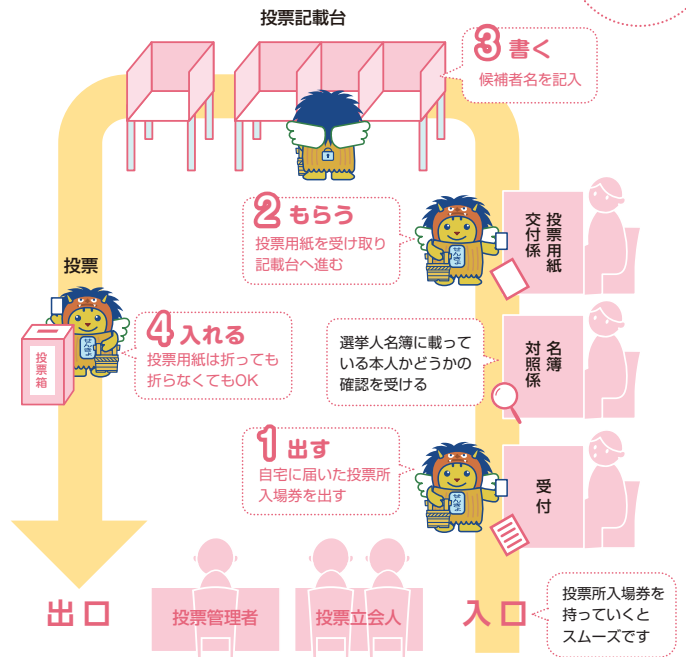
立候補者の考えがコンパクトにまとめられた紙面「選挙公報」により、自分の考えに合う立候補者を探してみましょう。また、テレビ・ラジオにより立候補者の考えを知ることができる「政見放送」も参考になります。



美の国あきたネット

選挙公報・政見放送に関する情報は告示日(3月20日)以降随時アップします。

投票所ではどうすればいい?



- ◎自宅に届いた投票所入場券に記載された投票所に行こう。
- ◎投票所入場券をなくしたり忘れていたりしても、マイナンバーカードなどで本人確認できれば投票できます。
- ◎投票時間は朝7時から夜8時までです。(例外もあるので事前に確認しよう)

漫画で選挙を学べる!

なまはげ
めいすいくんと
投票に行こう!



4コマ漫画
「なまはげめいすいくんと選挙に行こう!」の続きはQRコードから特設サイトへ▶

